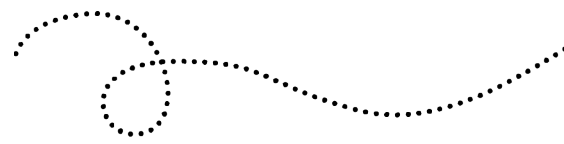
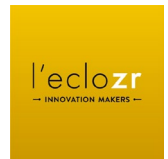


CURSUS RSE & TRANSITIONS

by



BRETAGNE^{BE}
DÉVELOPPEMENT
INNOVATION



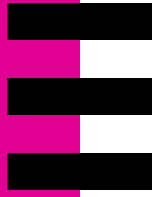
Introduction

Créativité, Attractivité et Responsabilité sont les 3 ingrédients du parcours TransitionS de la marque Bretagne. Dans cet esprit, le Cursus RSE & Transitions met l'intelligence collective & les méthodologies de conduite du changement des entreprises & organisations au service de la RSE.

Il réunit tout au long de sa programmation les acteurs référents de la RSE sur le territoire breton, mais également des témoignages inspirants d'organisations de toute taille.

Il a le souhait d'explorer durant 5 jours les fondamentaux de la RSE & de proposer aux participants une boîte à outils pragmatique et simple pour les premiers pas d'une démarche.

L'ambition du programme est de constituer une communauté de pairs, permettant à chacun de se nourrir de l'expérience des autres, d'être porté dans le déploiement de sa mission et de s'inscrire dans une dynamique allant au-delà du cursus.



Objectifs du Cursus RSE & Transitions

- Comprendre les enjeux RSE et devenir acteur (orchestrateur et/ou soutien) de la démarche au sein de son organisation
- Comprendre les normes, labels et obligations réglementaires pour en avoir une vision opérationnelle
- Définir les premières étapes d'une feuille de route RSE en prenant en compte les parties prenantes et en identifiant les principaux enjeux
- Identifier les enjeux d'alignement et être en mesure de les orchestrer
- Piloter et mesurer l'efficacité des actions menées, engager un mouvement concret avec le bon niveau d'embarquement
- S'outiller en tant qu'acteur du changement et être en mesure d'animer un collectif et d'orchestrer une dynamique de coopération grâce aux outils d'intelligence collective
- Inscrire sa démarche RSE dans un paradigme plus large concernant la trajectoire de son organisation
- Se créer un réseau de pairs pour consolider son action

01.

MODALITÉS

Programme, rythme & cibles





FORMATS & CONTENUS

Le cursus se déroule sur 4 mois au total et selon l'organisation suivante :

- 5 journées de formation (les 4 premières sont espacées de 15 jours environ, la dernière 6 semaines plus tard)
- Des sessions de partages de pratiques entre la 4^{ème} et 5^{ème} session (atelier de co-développement supervisé)

Ce rythme (durée longue) permet **de tisser des liens entre participants et de constituer ainsi une communauté de pairs**, visant à créer un réseau d'acteurs du changement.

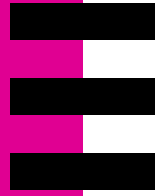
Le cursus met au cœur de son animation **les méthodes d'intelligence collective et de coopération**, indispensables à toute conduite du changement.



A QUI S'ADRESSE CE CURSUS?

Ce Coursus RSE & TransitionS s'adresse :

- Référents RSE, actuels ou en devenir
- Managers ayant besoin d'intégrer plus opérationnellement les problématiques liées à la RSE
- Dirigeants souhaitant s'engager dans les Transitions



PROGRAMME (VUE MACRO)





PROGRAMME (DÉTAILLÉ)

Journée 1

CONTEXTE & ENJEUX

Où j'en suis, vis-à-vis du sujet, du cadre normatif et du contexte

- Introduction
- Pourquoi inventer demain ?
- Textes de référence et appropriation
- Atelier dédié aux Objectifs de Développement Durable
- Maillage entre ODD, ISO 26000 et CSRD (avec l'AFNOR)
- Clarification des différentes dynamiques : de la mise en conformité à la « durabilité »
- Témoignages

Journée 2

POSTURE & PARTIES PRENANTES

Comment dois-je ajuster ma posture en interne et en externe pour embarquer les parties prenantes ?

- Atelier pour mieux comprendre les enjeux de la posture
- Cartographie des ressources internes et externes
- Les clefs de la conduite du changement en transversalité et la boîte à outils de la coopération
- Les parties prenantes : identification, cartographie et modalités de dialogue
- Alignement interne et raison d'être : définir la colonne vertébrale
- Focus sur la loi Pacte et l'entreprise à Mission
- Témoignages



PROGRAMME (DÉTAILLÉ)

Journée 3

PREMIERS JALONS & TRANSVERSALITÉ

Comment dois-je m'y prendre ? Boîte à outils et pas à pas

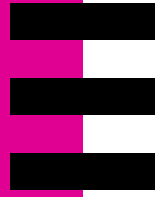
- Les premiers pas d'une démarche RSE : les incontournables
- Les composantes de la matrice de maturité & double matérialité
- L'analyse du modèle d'affaires
- L'intelligence collective pour lever les freins
- La mesure de l'impact (et compréhension de sa propre empreinte)
- La communication durable
- Capsule sur les labels et démarches de valorisation
- Témoignages

Journée 4

MISE EN ŒUVRE & OUVERTURE

Comment déployer la feuille de route et voir « plus large » ?

- Indicateurs et CSRD : obligations et proactivité
- Gouvernance, jalons & reporting pour un déploiement efficace en interne et avec les parties prenantes
- Comprendre l'économie circulaire au service de transitions plus porteuses
- Les externalités positives et négatives comme levier de création de valeur (inspiration EFC, économie de la fonctionnalité et de la coopération)
- Se projeter dans sa feuille de route



Programme (détailé)

Atelier Codev

PARTAGE & ENRICHISSEMENT

Comment profiter du partage d'expériences des pairs ?

- Travail en sous-groupe pour partager en mode « codev » des situations concrètes et s'enrichir des regards croisés.

Journée 5

DERNIERS PAS ET CLÔTURE

Comment ajuster mon plan d'action, enrichi du partage entre pairs

- Atelier avec l'ensemble des participants afin de partager les premières concrétisations mais également les difficultés rencontrées
- Approfondissement des thématiques sélectionnées ensemble
- Partage des bonnes pratiques
- Renforcement de la communauté

02.

LES EXPERTS

Intervenants





INTERVENANTS



Stéphanie Boissin

Riche d'une expérience de 15 ans en Direction Digital, Innovation et transformation au sein de grands groupes (TF1, M6, Lagardère, Prisma Presse, AOL), Stéphanie Boissin accompagne les entreprises dans leurs enjeux de conduite de changement. Ayant œuvré activement à la mise en place de politiques d'innovation à impact positif (création de programmes dédiés, déploiement de dispositifs d'intelligence collective au service de la RSE), Stéphanie guide désormais les équipes, au travers de ses missions, à construire des feuilles de routes « à impact » en conjuguant des méthodes de coopération et une expertise opérationnelle. Stéphanie est par ailleurs coach certifiée et accompagne ainsi managers et équipes, dans leurs enjeux individuels ou collectifs.

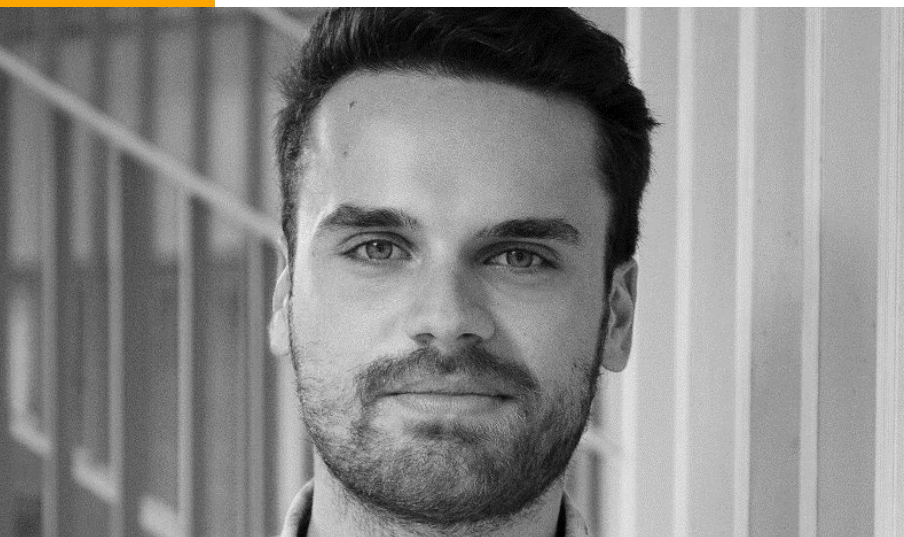


Erwan Chagnot

Erwan Chagnot est délégué Bretagne du groupe AFNOR. Interlocuteur privilégié des entreprises et collectivités territoriales de la région, il a pour mission de les informer et de les accompagner dans l'utilisation des outils que sont les normes volontaires et les services associés : veille professionnelle, formation et certification.



Intervenants



Julien Jarny

Esprit engagé et assuré des bienfaits du développement durable pour tous, sa sincérité et son adaptabilité lui ont permis d'accompagner des projets liés à l'économie circulaire et à l'innovation sociale. A l'écoute des besoins, il encourage les projets stratégiques responsables à différentes échelles.



Karine Ermenier

Consultante en Responsabilité Sociétale des Entreprises chez O2m, cabinet spécialisé en ingénierie d'impacts créé en 2008 à Rennes, Karine accompagne les entreprises de toutes tailles dans la structuration et l'animation de leurs transitions : sensibilisation aux enjeux de développement durable et à l'urgence d'agir, conseils stratégiques et opérationnels, aide au reporting, formation à la communication responsable. Le tout dans une approche pragmatique et de bons sens qui s'appuie sur sa formation d'ingénieure, mais aussi et surtout sur sa connaissance du fonctionnement des entreprises et de leurs écosystèmes, nourrie par 18 années de journalisme en presse professionnelle (agriculture, agroalimentaire, distribution, industrie). Ce métier passionnant lui a permis d'assister petit à petit à l'adoption de pratiques plus durables par les entreprises, sous contrainte ou de façon volontaire, dont elle s'est inspirée pour bifurquer !



Intervenants



Nolwenn David

Nolwenn est contrôleur de gestion ayant à cœur de mettre le pilier économique comme un moyen au service de l'humain et de l'environnement. Les indicateurs sont des outils pour mettre en avant l'impact des actions RSE du quotidien. Les définir parmi de multiples référentiels, les mesurer et les piloter permettent d'alimenter le processus d'amélioration continue pour des entreprises plus vertueuses.



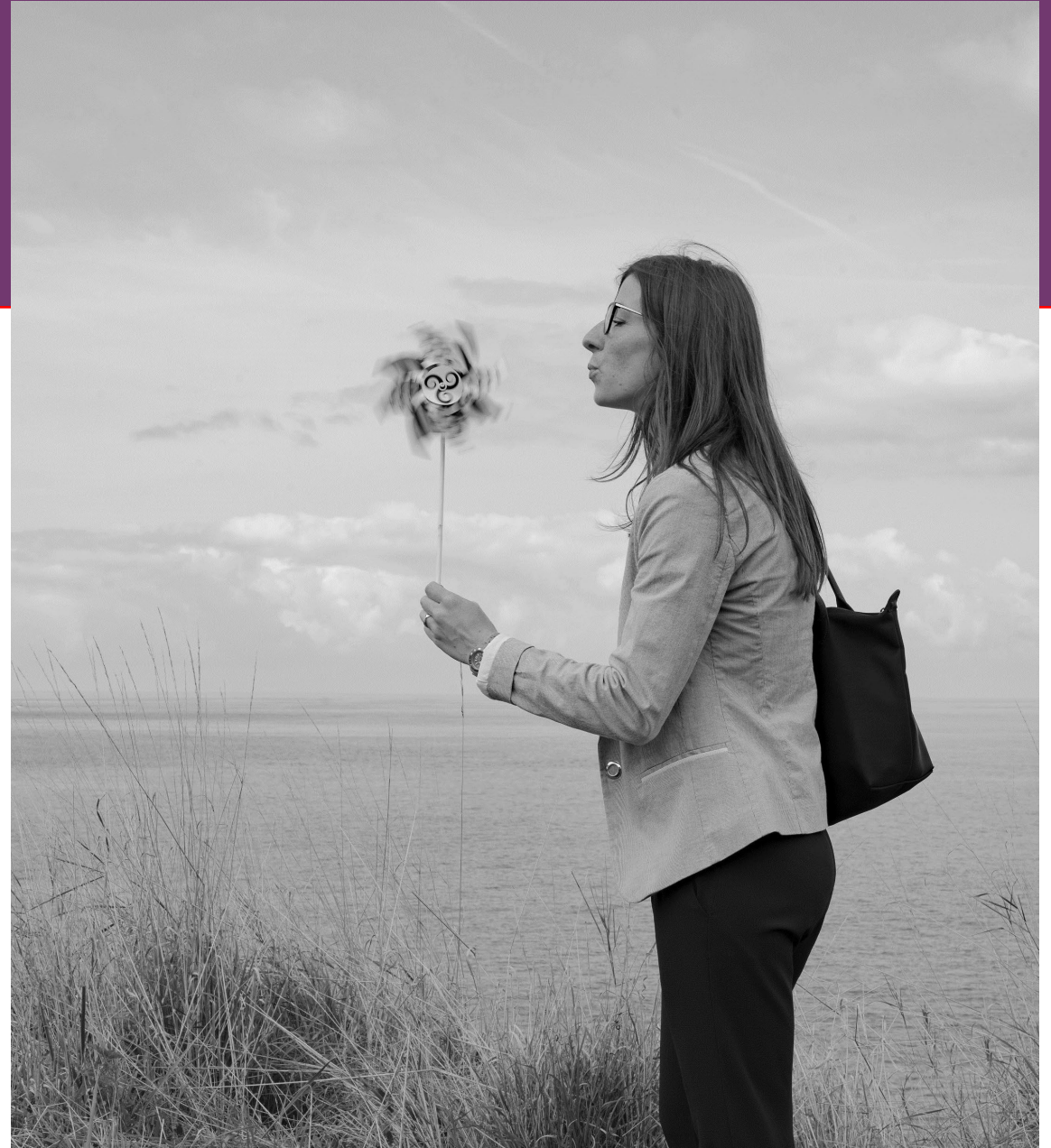
Sébastien Marquant

Sébastien a d'abord expérimenté par lui-même l'innovation de modèle économique en créant (dès 2003) et en développant pendant 15 ans un nouveau concept de magasin de produits frais du terroir en direct de producteurs locaux engagés dans une démarche d'agriculture à vocation santé. Sébastien a ensuite rejoint l'aventure ImmaTerra, convaincu de l'importance de se questionner et faire évoluer les modèles économiques comme levier de transition environnementale et sociale. Président de la Société Coopérative d'intérêt collectif (SCIC) ImmaTerra depuis 2019, Sébastien partage son temps entre le développement de cette structure présente maintenant sur 4 régions et l'accompagnement de projets d'innovations-transitions au cœur des entreprises.

03.

PRESENTATION DU LIEU

l'eclozr



l'eclozr


l'eclozr est un espace et un écosystème dédié à l'innovation s'appuyant sur des experts du Design, du Digital et du Management de l'innovation.

Avec ses 1 300 m2 au cœur de Rennes, **l'eclozr** propose aux organisations de sortir de leur cadre habituel pour penser différemment, apprendre, rencontrer, échanger et appliquer de nouvelles méthodes de travail.

l'eclozr et ses partenaires accompagnent les projets de PME, ETI et grandes entreprises ou collectivités, avec des techniques d'innovation centrées sur l'usage et l'intelligence collective.

Mais **l'eclozr** est avant tout un lieu de rencontre et de partage d'expériences, à travers les conférences, les formations ou simplement dans les espaces de convivialité, les occasions sont nombreuses d'apprendre au contact de ses pairs.





MERCI

DES QUESTIONS ?

AURELIE BASSE
a.basse@bdi.fr
06 33 71 42 33

MARINE MOUA
m.moua@bdi.fr
07 68 78 73 81



SUIVEZ-NOUS !



Plus d'infos : <https://www.marque.bretagne.bzh/parcours-transitions-performance-et-rse/>

